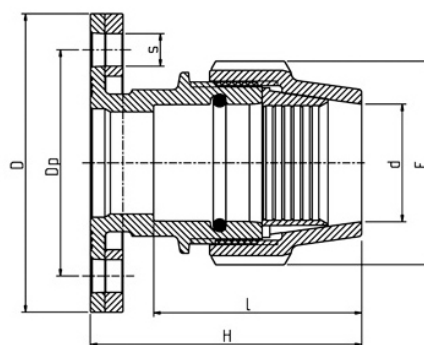
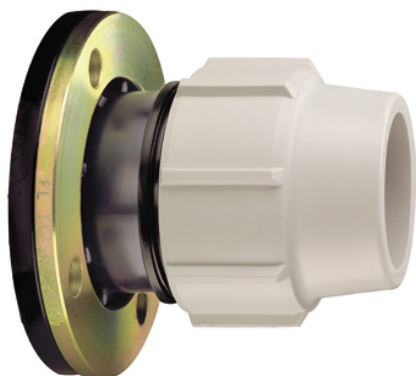


7220 - RACCORDO CON FLANGIA



Prodotto	d	DN	H	D	Dp	E	I	S	n°fori	pollici	PN	peso (kg)
072200040015	40	40	85	150	110	82	50	18	4	1½"	16	1,200
072200050015	50	40	128	150	110	96	93	18	4	1½"	16	1,198
072200050020	50	50	128	165	125	96	93	18	4	2"	16	1,595
072200063020	63	50	145	165	125	113	110	18	4	2"	16	1,509
872200075025	75	65	165	185	145	132	153	18	4	2½"	16	2,200
872200090030	90	80	192	200	160	152	180	18	8	3"	16	2,429
872200090040	90	100	192	220	180	152	180	18	8	4"	16	3,012
872200110040	110	100	225	216	180	181	212	18	8	4"	16	3,398
072200125050	125	125	270	250	210	212	250	22	8	5"	12,5	3,232

RIFERIMENTI NORMATIVI

UNI 9561 - Tubi e raccordi di materia plastica – Raccordi a compressione per giunzione meccanica per uso con tubi in pressione di polietilene per la distribuzione dell'acqua

UNI ISO 17885:2023 Raccordi meccanici per uso con tubi di polietilene in pressione per la distribuzione dell'acqua

UNI EN ISO 15494 – Sistemi di tubazioni di materia plastica per applicazioni industriali – Polibutene (PB) Polietilene (PE) e Polipropilene (PP) – Specifiche per i componenti ed il sistema – Serie Metrica

UNI EN 1092 - Flange e loro giunzioni - Flange circolari per tubazioni, valvole, raccordi e accessori designate mediante PN

CARATTERISTICHE TECNICHE

CAMPO D'IMPIEGO

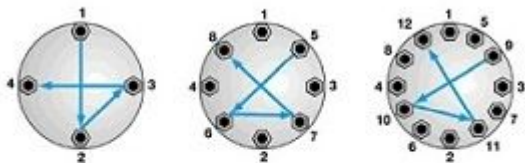
I raccordi a compressione BIANCO & NERO PLASSON sono idonei all'utilizzo per acquedotti, impianti antincendio e per altri fluidi in pressione

CARATTERISTICHE TECNICHE

MATERIALI	<p>CORPO: Polipropilene Hi-grade copolimero nero (PP-B) GHIERA: Polipropilene Hi-grade copolimero grigio/nero GUARNIZIONI:</p> <ul style="list-style-type: none"> ● d. 40 – 63 mm Gomma nitrilica nera (NBR) ● d. 75 – 110 mm Gomma copolimero etilene propilene (EPDM) ● d. 125 – 160 mm Gomma nitrilica nera (NBR) <p>ANELLO DI AGGRAFFAGGIO: Poliacetale FLANGIA: Acciaio Galvanizzato</p> <p>Diametro 125 mm fornito con guarnizione O-Ring NBR per collegamento flangiato</p>								
DESTINAZIONE D'USO	Per tubi in PEBD – PE63 – PE80 – PE100								
PRESCRIZIONI SANITARIE	Conformi a quanto richiesto dal D.M. del 06/04/2004 n° 174 idonei al convogliamento d'acqua potabile o da potabilizzare								
FLUIDI	<p>Convogliamento di fluidi in pressione quali:</p> <ul style="list-style-type: none"> - acqua, per qualsiasi uso e fino ad una pressione PN16 se non diversamente indicato - applicazioni industriali (interrate o fuori-terra) <p>Convogliamento di fluidi non in pressione</p>								
TEMPERATURE DI ESERCIZIO DEL FLUIDO	da 0° a 40°C								
PRESIONI DI ESERCIZIO DEL FLUIDO	La Pressione Nominale (PN) indicata si riferisce ad una Temperatura di esercizio pari a 20°C. Per applicazioni con temperature costantemente superiori (e comunque fino a 40°C) la Pressione di Esercizio Ammissibile (PFA) si ottiene applicando alla PN i coefficienti di riduzione riportati nell'Appendice A della UNI EN 12201-1								
	<table border="1" data-bbox="76 1055 655 1144"> <thead> <tr> <th>Temperatura</th> <th>Coefficiente ft</th> </tr> </thead> <tbody> <tr> <td>20°C</td> <td>1</td> </tr> <tr> <td>30°C</td> <td>0,87</td> </tr> <tr> <td>40°C</td> <td>0,74</td> </tr> </tbody> </table> <p>PFA = ft x PN</p>	Temperatura	Coefficiente ft	20°C	1	30°C	0,87	40°C	0,74
Temperatura	Coefficiente ft								
20°C	1								
30°C	0,87								
40°C	0,74								

NOTE

Corretta sequenza di serraggio



DN	Bulloni				Coppia di serraggio (Nm)			
	PN 10	PN 16	PN 25	PN 40	PN 10	PN 16	PN 25	PN 40
40	M16		M16		45Nm	60Nm	80Nm	150Nm
50								
60								
65								
80	M20		M20		70Nm	90Nm	120Nm	200Nm
100							200Nm	320Nm
125	M20		M24	M24	70Nm	90Nm	200Nm	400Nm
150			M27	M30			260Nm	470Nm
200	M20	M24	M27	M30	70Nm	180Nm	260Nm	470Nm
250			M30	M33			290Nm	520Nm
300	M24	M27	M30	M33	150Nm	220Nm	290Nm	520Nm
350			M33	M36			390Nm	750Nm
400	M24	M30	M33	M39	150Nm	250Nm	390Nm	950Nm
450			M36	M45			520Nm	1200Nm
600	M27	M33	M36	M45	200Nm	300Nm	520Nm	1200Nm
700			M39	M52			700Nm	2000Nm
800	M30	M36	M45	M52	220Nm	400Nm	850Nm	2000Nm
900							270Nm	500Nm
1000	M33	M39	M52	-	270Nm	500Nm	1200Nm	-
1200	M36	M45	-	-	340Nm	650Nm	-	-

Tenuta meccanica separata dalla tenuta idraulica

Altre dimensioni disponibili a richiesta