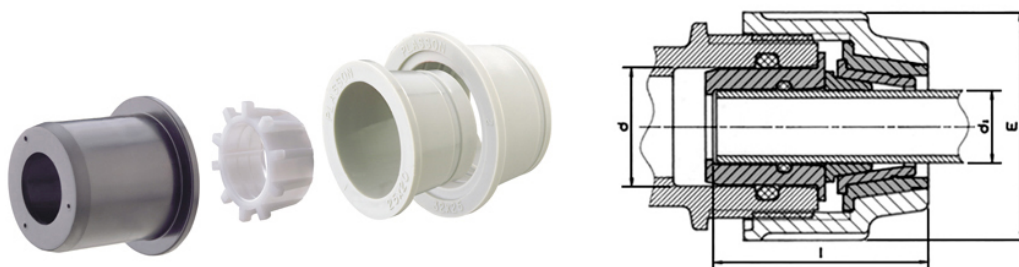


## 7930 - SET DI RIDUZIONE



Prodotto	dxd1	E	I	PN	peso (kg)
079300025020	25x20 *	54	56	16	0,023
079300032020	32x20	64	62	16	0,038
079300032025	32x25 *	64	60	16	0,035
079300040025	40x25	82	69	16	0,081
079300040032	40x32 *	82	77	16	0,062
079300050025	50x25	96	85	16	0,114
079300050032	50x32	96	87	16	0,112
079300050040	50x40 *	96	85	16	0,097
079300063025	63x25	113	103	16	0,217
079300063032	63x32	113	102	16	0,214
079300063040	63x40	113	103	16	0,202
079300063050	63x50 *	113	105	16	0,186
879300075063	75x63	132	121	16	0,220
879300110075	110x75	181	145	16	0,655
879300110090	110x90	181	154	16	0,671

### RIFERIMENTI NORMATIVI

UNI 9561 - Tubi e raccordi di materia plastica – Raccordi a compressione per giunzione meccanica per uso con tubi in pressione di polietilene per la distribuzione dell'acqua

UNI ISO 17885:2023 Raccordi meccanici per uso con tubi di polietilene in pressione per la distribuzione dell'acqua

UNI EN ISO 15494 – Sistemi di tubazioni di materia plastica per applicazioni industriali – Polibutene (PB) Polietilene (PE) e Polipropilene (PP) – Specifiche per i componenti ed il sistema – Serie Metrica

### CARATTERISTICHE TECNICHE

#### CAMPO D'IMPIEGO

I raccordi a compressione BIANCO & NERO PLASSON sono idonei all'utilizzo per acquedotti, impianti antincendio e per altri fluidi in pressione.  
Il Set di Riduzione permette il passaggio diretto da un diametro maggiore ad un diametro minore, senza l'utilizzo di raccordi specifici (manicotti, curve o tee ridotti)

1/1

**CARATTERISTICHE TECNICHE**

MATERIALI	GUARNIZIONI: Gomma nitrilica nera (NBR) o gomma copolimero etilene propilene (EPDM) dal diametro 75 ANELLO DI AGGRAFFAGGIO: Poliacetale BUSSOLE: Polipropilene Hi-grade copolimero grigio (PP-B)
PRESCRIZIONI SANITARIE	Conformi a quanto richiesto dal D.M. del 06/04/2004 n° 174 idonei al convogliamento d'acqua potabile o da potabilizzare e di altri fluidi alimentari

**NOTE**

dxd1*: Riduttore in gomma	Altre dimensioni disponibili a richiesta
---------------------------	--