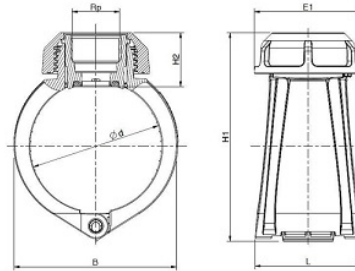


## 6300 - PRESA A STAFFA PLASSADDLE



Prodotto	dxRp	B	E1	H1	H2	L	PN	peso (kg)
163000063005								
163000063007								
163000063010								
163000063013								
163000063015								
163000090005								
163000090007								
163000090010								
163000090013								
163000090015								
163000110005								
163000110007								
163000110010								
163000110013								
163000110015								
163000125005								
163000125007								
163000125010								
163000125013								
163000125015								
163000160005								
163000160007								
163000160010								
163000160013								
163000160015								
163000180005								
163000180007								
163000180010								
163000180013								
163000180015								
163000200005								
163000200007								

Prodotto	dxRp	B	E1	H1	H2	L	PN	peso (kg)
163000200010								
163000200013								
163000200015								

**RIFERIMENTI NORMATIVI**

UNI EN 10226 – Filettature di tubazioni per accoppiamento con tenuta sul filetto

**CARATTERISTICHE TECNICHE**

CAMPO D'IMPIEGO	Le prese a staffa PLASSON sono destinate ad essere utilizzate su tubi in PE e PVC per il convogliamento di fluidi in pressione, in particolare acqua, per qualsiasi uso. Possono essere impiegate anche per linee non in pressione. Le prese a staffa non possono essere utilizzate con fluidi caldi								
MATERIALI	CORPO: Polipropilene Hi-grade copolimero nero (PP-B) rinforzato con fibra di vetro GUARNIZIONI: Gomma copolimero etilene propilene (EPDM) GHIERA (corpo): Poliamide (PA) rinforzato con fibra di vetro INSERTI METALLICI: Acciaio galvanizzato								
DESTINAZIONE D'USO	Per tubi in PEBD - PE63 – PE80 – PE100 – PVC								
PRESCRIZIONI SANITARIE	Conformi a quanto richiesto dal D.M. del 06/04/2004 n° 174 idonei al convogliamento d'acqua potabile o da potabilizzare e di altri fluidi alimentari								
TEMPERATURE DI ESERCIZIO DEL FLUIDO	da 0° a 40°C								
PRESIONI DI ESERCIZIO DEL FLUIDO	La Pressione Nominale (PN) indicata si riferisce ad una Temperatura di esercizio pari a 20°C. Per applicazioni con temperature costantemente superiori (e comunque fino a 40°C) la Pressione di Esercizio Ammissibile (PFA) si ottiene applicando alla PN i coefficienti di riduzione riportati nell'Appendice A della UNI EN 12201-1 (vedi sotto)								
	<table border="1"> <thead> <tr> <th>Temperatura</th> <th>Coefficiente ft</th> </tr> </thead> <tbody> <tr> <td>20°C</td> <td>1</td> </tr> <tr> <td>30°C</td> <td>0,87</td> </tr> <tr> <td>40°C</td> <td>0,74</td> </tr> </tbody> </table> PFA = ft x PN	Temperatura	Coefficiente ft	20°C	1	30°C	0,87	40°C	0,74
Temperatura	Coefficiente ft								
20°C	1								
30°C	0,87								
40°C	0,74								