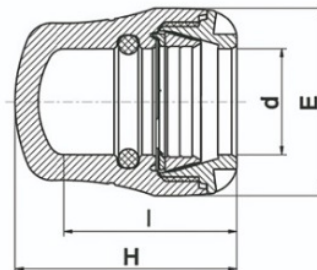


15120 - FINE LINEA G-PLASS



Prodotto	d	E	H	I	MOP	peso (kg)
151200032						
151200040						
151200050						
151200063						

RIFERIMENTI NORMATIVI

ISO 17885 Plastics piping systems – Mechanical fittings for pressure piping systems – Specifications	DVGW G 5600-2 Material Transition Fittings for Polyethylene Pipework made from Plastics – Requirements and Test
UNI 7129-1 Impianti a gas per uso domestico alimentati da rete di distribuzione. Progettazione, installazione e manutenzione	UNI 11528 Impianti a gas di portata termica maggiore di 35 kW - Progettazione, installazione e messa in servizio

CARATTERISTICHE TECNICHE

CAMPO D'IMPIEGO	I raccordi a compressione G-PLASS PLASSON possono essere impiegati su linee di distribuzione del gas metano o gpl
MATERIALI	CORPO: Polipropilene Hi-grade copolimero (PP-B) approvato per gas GHIERA: Poliammide (PA) di colore giallo GUARNIZIONI: Gomma nitrilica nera (NBR) approvata per gas secondo EN 682 ANELLI DI AGGRAFFAGGIO: Poliacetale (POM) INSERTO: PA Nylon
DESTINAZIONE D'USO	Per tubi in PE63 – PE80 – PE100
FLUIDI	Convogliamento di fluidi in pressione quali: - gas metano - gas petrolio liquefatto (GPL) MOP 3 bar
TEMPERATURE DI ESERCIZIO DEL FLUIDO	da 0° a 40°C
PRESSIONI DI ESERCIZIO DEL FLUIDO	Massima pressione operativa MOP 5 bar

NOTE

Ogni raccordo è fornito con inserti di tenuta interne dotate di doppio O-Ring	UTILIZZABILE SOLO SU GAS NON CON ACQUA
---	--

1/1

