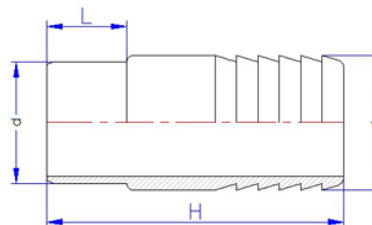


## 5360 - PORTAGOMMA



Prodotto	dxd1	H	L	peso (kg)
053600012	12x12	48	10	0,006
053600016	16x16	58	14	0,008
053600020	20x20	64	16	0,014
053600025	25x25	75	19	0,026
053600032	32x30	88	22	0,034
053600040	40x40	95	26	0,061
053600050	50x50	102	31	0,095
053600063	63x60	118	38	0,118

### RIFERIMENTI NORMATIVI

UNI EN 1452 – Sistemi di tubazioni di materia plastica per l'adduzione d'acqua – Policloruro di vinile non plastificato (PVC-U)

### CARATTERISTICHE TECNICHE

MATERIALI	CORPO: policloruro di vinile non plastificato (PVC-U250 se non diversamente indicato)
COLORE	Grigio opaco in conformità con la UNI EN 1452
DESTINAZIONE D'USO	Per tubi in PVC-U
PRESCRIZIONI SANITARIE	I raccordi in PVC-U250 sono conformi a quanto richiesto dal D.M. n° 174 del 06/04/2004 ovvero idonei al convogliamento d'acqua destinata al consumo umano
FLUIDI	Convogliamento di fluidi in pressione quali: - acqua, per qualsiasi uso e fino ad una pressione PN16 se non diversamente indicato - applicazioni industriali (interrate o fuori-terra)  Convogliamento di fluidi non in pressione
TEMPERATURE DI ESERCIZIO DEL FLUIDO	da 10° a 45°C
PRESSIONI DI ESERCIZIO DEL FLUIDO	La Pressione Nominale (PN) indicata si riferisce ad una Temperatura di esercizio pari a 20°C. Per applicazioni con temperature costantemente superiori (e comunque fino a 40°C) la Pressione di Esercizio Ammissibile (PFA) si ottiene applicando alla PN i coefficienti di riduzione (ft) riportati nella seguente tabella

1/1

## CARATTERISTICHE TECNICHE

T esercizio	10° - 25°	25° - 30°	30° - 35°	35° - 40°	40° - 45°
PFA* bar	16	14,4	12,8	11,2	10
PFA* bar	10	9	8	7	6,25
PFA* bar	6	5,4	4,8	4,2	3,6

PFA = ft x PN

\* in accordo con UNI EN 805 - fattore di riduzione in accordo con UNI EN ISO 1452-2