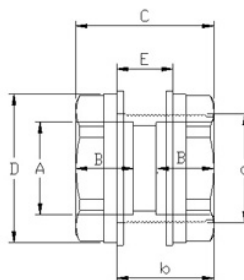


5750 - ATTACCO PER SERBATOI



Prodotto	dxG	C	D	b	B	E	PN	peso (kg)
05750025010	25X1"	62	50	47	19	26	6	0,076
05750050020	50X2"	74	81	53	31	28	6	0,208

RIFERIMENTI NORMATIVI

UNI EN 1452 - Sistemi di tubazioni di materia plastica per l'adduzione d'acqua - Policloruro di vinile non plastificato (PVC-U)

UNI EN 10226 - Filettature di tubazioni per accoppiamento con tenuta sul filetto

CARATTERISTICHE TECNICHE

MATERIALI	CORPO: policloruro di vinile non plastificato (PVC-U250 se non diversamente indicato) PVC-U250 di elevata qualità con MRS (Minimum Required Strength) di 26 N/mm ² , ove non diversamente indicato
COLORE	Grigio opaco in conformità con la UNI EN 1452
DESTINAZIONE D'USO	Per tubi in PVC-U. Attacchi filettati: materiali plastici
PRESCRIZIONI SANITARIE	I raccordi in PVC-U250 sono conformi a quanto richiesto dal D.M. n° 174 del 06/04/2004 ovvero idonei al convogliamento d'acqua destinata al consumo umano
FLUIDI	Convogliamento di fluidi in pressione quali: - acqua, per qualsiasi uso e fino ad una pressione PN16 se non diversamente indicato - applicazioni industriali (interrate o fuori-terra) Convogliamento di fluidi non in pressione
TEMPERATURE DI ESERCIZIO DEL FLUIDO	da 10° a 45°C
PRESSIONI DI ESERCIZIO DEL FLUIDO	La Pressione Nominale (PN) indicata si riferisce ad una Temperatura di esercizio pari a 20°C. Per applicazioni con temperature costantemente superiori (e comunque fino a 40°C) la Pressione di Esercizio Ammissibile (PFA) si ottiene applicando alla PN i coefficienti di riduzione (ft) riportati nella seguente tabella

CARATTERISTICHE TECNICHE

T esercizio	10° - 25°	25° - 30°	30° - 35°	35° - 40°	40° - 45°
PFA* bar	16	14,4	12,8	11,2	10
PFA* bar	10	9	8	7	6,25
PFA* bar	6	5,4	4,8	4,2	3,6

PFA = ft x PN

* in accordo con UNI EN 805 - fattore di riduzione in accordo con UNI EN ISO 1452-2

Spessore max di parete: 25x1"= 26 mm - 50x2"= 28 mm

NOTE

Filettatura cilindrica secondo norma UNI EN ISO 228 tipo G

Estremità d femmina per incollaggio e connessioni filettate G munite di dado di serraggio