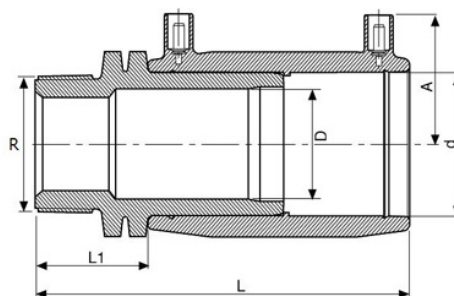


49710 - MANICOTTO DI PASSAGGIO FILETTATO



Prodotto	dxR	L	L1	D	A	SDR	MOP	PN	peso (kg)
497104032010	32x1"	123	35	24	42	7,4÷11	5	16	0,092
497104040013	40x1¼"	137	40	30	46	7,4÷11	5	16	0,152
497104050015	50x1½"	141	40	38	51	7,4÷11	5	16	0,238
497104063015	63x1½"	161	44	48	57	7,4÷11	5	16	0,371
497104063020	63x2"	165	48	48	57	7,4÷11	5	16	0,450

RIFERIMENTI NORMATIVI

UNI EN 12201 – 3 Sistemi di tubazioni di materia plastica per la distribuzione dell'acqua, e per scarico e fognature in pressione - Polietilene (PE) - Parte 3: Raccordi

UNI EN 1555 – 3 Sistemi di tubazioni di materia plastica per la distribuzione di gas combustibili - Polietilene (PE) - Parte 3: Raccordi

UNI EN ISO 15494 Sistemi di tubazioni di materia plastica per applicazioni industriali - Polibutene (PB), polietilene (PE) e polipropilene (PP) - Specifiche per i componenti ed il sistema - Serie Metrica

CARATTERISTICHE TECNICHE

MATERIALI	Polietilene nero PE100 Terminale filettato: Polietilene nero PE100
SALDABILITA'	I raccordi elettrosaldabili possono essere saldati con tubi e raccordi di testa/testa aventi un indice di fluidità compreso fra 0,2 e 1,4 gr/10min (MFI a 190°C/5KgF UNI EN ISO 1133:2012)
PRESCRIZIONI SANITARIE	Conformi a quanto richiesto dal D.M. del 06/04/2004 n° 174 idonei al convogliamento d'acqua potabile o da potabilizzare
DESTINAZIONE D'USO	Per tubi in PE80, PE100, PE100RC, PEX
TEMPERATURE DI ESERCIZIO DEL FLUIDO	da 0° a 40°C
PRESSIONI DI ESERCIZIO DEL FLUIDO	La Pressione Nominale (PN) indicata si riferisce ad una Temperatura di esercizio pari a 20°C. Per applicazioni con temperature costantemente superiori (e comunque fino a 40° C) la Pressione di Esercizio Ammissibile (PFA) si ottiene applicando alla PN i coefficienti di riduzione riportati nell'Appendice A della UNI EN 12201-1

CARATTERISTICHE TECNICHE

Temperatura	Coefficiente ft
20°C	1
30°C	0,87
40°C	0,74

FFA = ft x PN

Tabella riassuntiva della correlazione tra PN, MOP e SDR:

PE 100	PN	MOP	SDR
	25	9	7,4
in bar	16	5	11
	10	3	17

INFORMAZIONI PER LA SALDATURA

Terminali raccordi Ø 4,0 mm
 Bar-code saldatura modello Interleaved 2/5 (ISO 13950)
 Tensione di saldatura 40 volt nominali, se non diversamente indicato
 Bar-code rintracciabilità modello ISO 12176-4 24 DIGIT
 Sistema di riconoscimento SMARTFUSE (ISO 13950)

NOTE

SDR indica la saldabilità del raccordo sul tubo

R: Filettatura esterna conica a tenuta sul filetto UNI EN 10226

Adatto per impianti antincendio in accordo alla norma UNI 10779

Altre dimensioni disponibili a richiesta

Disponibile a richiesta:
 Gomito a 90° di passaggio 49750
 Gomito a 45° di passaggio 49760