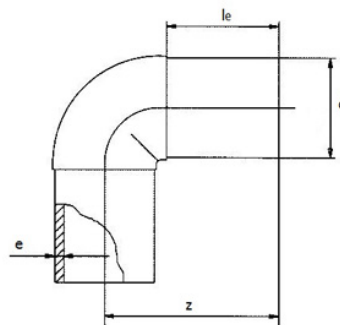


49057 - GOMITO 90 SDR11



Prodotto	d	z	le	e	SDR	MOP	PN	peso (kg)
490507063								
490507075								
490507090								
490507110								
490507125								
490507140								
490507160								
490507180								
490507200								
490507225								
490507250								
490507280								
490507315								
490507400V								

RIFERIMENTI NORMATIVI

UNI EN 12201-1- 3-4-5 Sistemi di tubazioni di materia plastica per la distribuzione dell'acqua - Polietilene (PE)

UNI EN 1555-1-3-4-5 Sistemi di tubazioni di materia plastica per la distribuzione di gas combustibili - Polietilene (PE)

UNI EN ISO 15494 Sistemi di tubazioni di materia plastica per applicazioni industriali - Polibutene (PB), polietilene (PE) e polipropilene (PP) - Specifiche per i componenti ed il sistema - Serie Metrica

CARATTERISTICHE TECNICHE

MATERIALI	Polietilene nero PE100
SALDABILITA'	I raccordi Testa/Testa possono essere saldati con tubi e raccordi elettrosaldabili aventi un indice di fluidità compreso fra 0,2 e 1,3 gr/10min (MFI a 190°C/5Kgf UNI EN ISO 1133:2005)

CARATTERISTICHE TECNICHE

PRESCRIZIONI SANITARIE	Conformi a quanto richiesto dal D.M. del 06/04/2004 n° 174 idonei al convogliamento d'acqua potabile o da potabilizzare																						
DESTINAZIONE D'USO	Per tubi in PE80, PE100, PE100RC, PEX																						
TEMPERATURE DI ESERCIZIO DEL FLUIDO	da 0° a 40°C																						
PRESSIONI DI ESERCIZIO DEL FLUIDO	La Pressione Nominale (PN) indicata si riferisce ad una Temperatura di esercizio pari a 20°C. Per applicazioni con temperature costantemente superiori (e comunque fino a 40° C) la Pressione di Esercizio Ammissibile (PFA) si ottiene applicando alla PN i coefficienti di riduzione riportati nell'Appendice A della UNI EN 12201-1																						
<table><tr><th>Temperatura</th><th>Coefficiente ft</th></tr><tr><td>20°C</td><td>1</td></tr><tr><td>30°C</td><td>0,87</td></tr><tr><td>40°C</td><td>0,74</td></tr></table> <p>PFA = ft x PN</p>	Temperatura	Coefficiente ft	20°C	1	30°C	0,87	40°C	0,74	<p>Tabella riassuntiva della correlazione tra PN, MOP e SDR:</p> <table><tr><th>PE 100</th><th>PN</th><th>MOP</th><th>SDR</th></tr><tr><td rowspan="3">in bar</td><td>25</td><td>9</td><td>7,4</td></tr><tr><td>16</td><td>5</td><td>11</td></tr><tr><td>10</td><td>3</td><td>17</td></tr></table>	PE 100	PN	MOP	SDR	in bar	25	9	7,4	16	5	11	10	3	17
Temperatura	Coefficiente ft																						
20°C	1																						
30°C	0,87																						
40°C	0,74																						
PE 100	PN	MOP	SDR																				
in bar	25	9	7,4																				
	16	5	11																				
	10	3	17																				

NOTE

Disponibile a richiesta Curva a 90° (r= 1,0 d) 49557