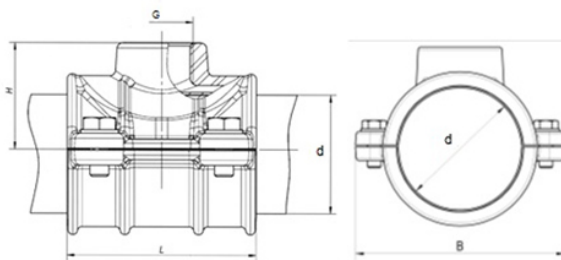


## 26148.- COLLARE DI PRESA TUBI PE-PVC



Prodotto	d	G	L	H	B	coppia serraggio bulloni	PN	peso (kg)
FS26148050010	50	1"	100	49	N.A.	20-30	25	1,400
FS26148063007	63	¾"	100	56	125	20-30	25	1,600
FS26148063010	63	1"	100	56	125	20-30	25	1,600
FS26148063013	63	1¼"	100	58	125	20-30	25	1,700
FS26148063015	63	1½"	100	58	125	20-30	25	1,700
FS26148063020	63	2"	100	62	125	20-30	25	1,800
FS26148075007	75	¾"	120	63	142	20-30	25	2,400
FS26148075010	75	1"	120	63	142	20-30	25	2,400
FS26148075013	75	1¼"	120	65	142	20-30	25	2,500
FS26148075015	75	1½"	120	65	142	20-30	25	2,500
FS26148075020	75	2"	120	69	142	20-30	25	2,600
FS26148090010	90	1"	120	71	156	20-30	25	2,700
FS26148090013	90	1¼"	120	73	156	20-30	25	2,700
FS26148090015	90	1½"	120	73	156	20-30	25	2,800
FS26148090020	90	2"	120	77	156	20-30	25	2,900
FS26148110010	110	1"	140	82	188	25-40	25	3,900
FS26148110013	110	1¼"	140	84	188	25-40	25	3,900
FS26148110015	110	1½"	140	84	188	25-40	25	4,000
FS26148110020	110	2"	140	88	188	25-40	25	4,000
FS26148110025	110	2½"	140	88	188	25-40	25	4,700
FS26148110030	110	3"	140	88	188	25-40	25	4,300
FS26148125010	125	1"	160	88	211	25-40	25	5,400
FS26148125013	125	1¼"	160	90	211	25-40	25	5,400
FS26148125015	125	1½"	160	90	211	25-40	25	5,500
FS26148125020	125	2"	160	94	211	25-40	25	5,500
FS26148125025	125	2½"	160	94	211	25-40	25	6,100
FS26148125030	125	3"	160	94	211	25-40	25	5,800
FS26148140010	140	1"	160	95	228	25-40	25	5,800
FS26148140015	140	1½"	160	97	228	25-40	25	6,000
FS26148140020	140	2"	160	101	228	25-40	25	6,200
FS26148140030	140	3"	160	101	228	25-40	25	6,200

Prodotto	d	G	L	H	B	coppia serraggio bulloni	PN	peso (kg)
FS26148160010	160	1"	170	107	248	25-40	25	6,900
FS26148160013	160	1¼"	170	109	248	25-40	25	6,900
FS26148160015	160	1½"	170	109	248	25-40	25	7,000
FS26148160020	160	2"	170	113	248	25-40	25	7,000
FS26148160025	160	2½"	170	113	248	25-40	25	7,700
FS26148160030	160	3"	170	113	248	25-40	25	7,300
FS26148180020	180	2"	170	123	271	25-40	25	8,000
FS26148200010	200	1"	200	127	291	25-40	25	9,700
FS26148200020	200	2"	200	133	291	25-40	25	9,300
FS26148200030	200	3"	200	133	291	25-40	25	10,300
FS26148250020	250	2"	200	158	361	40-60	25	14,100
FS26148250030	250	3"	200	158	361	40-60	25	14,800
FS26148315020	315	2"	200	191	431	40-60	25	16,200
FS26148315030	315	3"	200	191	431	40-60	25	17,000

**RIFERIMENTI NORMATIVI**

DM. 174/2004 – Ministero della Salute. Regolamento concernente i materiali e gli oggetti che possono essere utilizzati negli impianti fissi di captazione, trattamento, adduzione e distribuzione delle acque destinate al consumo umano	UNI EN 1563 – Fonderia – Getti di ghisa a grafite sferoidale
--	--

**CARATTERISTICHE TECNICHE**

MATERIALI	CORPO SUPERIORE: Ghisa sferoidale EN GJS 500-7 CORPO INFERIORE: Ghisa sferoidale EN GJS 500-7 GUARNIZIONE: EPDM marchio CE BULLONI E RONDELLE: Acciaio INOX AISI 304 (A2) VERNICIATURA: Epossidica, applicata a caldo con sistema elettro-polarizzato min. 250µm T° DI ESERCIZIO: Max 70°
DESTINAZIONE D'USO	Tubi in PE, PVC-U e PVC-O biorientato
PRESCRIZIONI SANITARIE	Conformi a quanto richiesto dal D.M. del 06/04/2004 n° 174 idonei al convogliamento d'acqua potabile o da potabilizzare e di altri fluidi alimentari. Certificato di prova emesso da ITA Istituto Tecnologie Avanzate. Rivestimento epossidico conforme a DIN 30677 e marchio di qualità GSK
CAMPO D'APPLICAZIONE	Acqua con pressione massima d'esercizio non maggiore di 25 bar
FLUIDI	Convogliamento di fluidi in pressione quali: - acqua, per qualsiasi uso e fino ad una pressione massima PN25 se non diversamente indicato  Convogliamento di fluidi non in pressione
FILETTATURE	Tutte le filettature designate con la lettera G sono realizzate in conformità alla ISO 228 (filettatura interna cilindrica, non a tenuta sul filetto)
TEMPERATURE DI ESERCIZIO DEL FLUIDO	da 0° a 70°C
PRESSIONI DI ESERCIZIO DEL FLUIDO	La Pressione Nominale (PN) indicata è pari a PN25

**NOTE**

Ideale per impianti antincendio

UNICO con derivazione filettata da 2 1/2" e da 3"