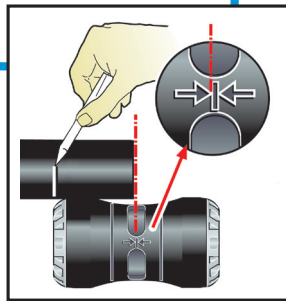


## RACCORDI COMPATTI A INNESTO RAPIDO PER TUBI PE

### ISTRUZIONI DI MONTAGGIO

**1.** Marcare la profondità di inserimento

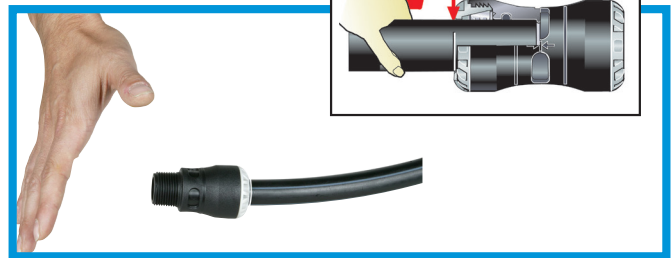


**2.** Inserire il tubo nel raccordo, assicurandosi che venga **oltrepassato l'O-Ring** (**DOPIO click**). Il tubo deve essere spinto con forza dopo il primo arresto



Per i diametri 40, 50 e 63 si consiglia di smussare il tubo e utilizzare apposito scivolante

**3.** Verificare il raggiungimento della profondità di inserimento

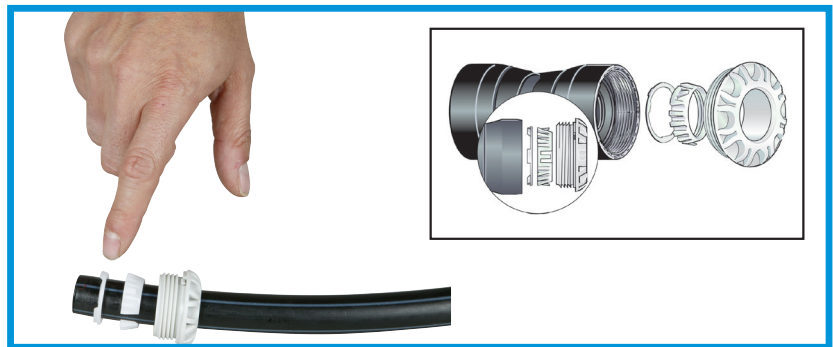


### ISTRUZIONI DI SMONTAGGIO

**1.** Utilizzare apposita chiave (articolo 10990) per aprire la ghiera



**2.** Rimuovere la ghiera e gli anelli di aggancio dal tubo



### ISTRUZIONI DI RIASSEMBLAGGIO DEL RACCORDO

**1.**



**2.**



**3.**



Nel caso di riutilizzo del raccordo verificare che i denti dei due anelli di aggancio siano ancora affilati. In caso contrario se ne raccomanda la sostituzione (vedi articoli 10008 e 10003 a pag. 25)