



## Selle di presa grande diametro



# SELLE DI PRESA GRANDE DIAMETRO

## 49584

### SELLA GRANDE DIAMETRO



ARTICOLO	d X d <sub>1</sub>	SDR	PN	MOP
495804400090T	280-400x90	7,4÷17	16	5
495804400110T	280-400x110	7,4÷17	16	5
495804400125T	280-400x125	7,4÷17	16	5
495804400160T	280-400x160	7,4÷17	16	5
495804710090T	450-800x90	7,4÷26	16	5
495804710110T	450-800x110	7,4÷26	16	5
495804710125T	450-800x125	7,4÷26	16	5
495804710160T	450-800x160	7,4÷26	16	5

Saldabili con saldatrice monovalente o polivalente con lettore codici a barre  
 Provvista di "test-tube" Ø 16 mm per effettuare prova di tenuta della saldatura  
 Disponibile a richiesta Ø 250x125, Ø 200x160, Ø 250x160  
 Disponibile a richiesta Ø 900, 1000 e 1200 con derivazione 110/125/160  
 Disponibile a richiesta versione flangiata **49590**



## 49684

### SELLA GRANDE DIAMETRO PER PALLONE OTTURATORE

ARTICOLO	D X G	Ø FORATURA	SDR	MOP
49684400110L	280÷400 x 3 1/2"	83,5	7,4÷17	5
49684710125	450÷800 x 4 1/2"	95	7,4÷26	5

G: filettatura esterna metallica  
 Fornita con tappo di chiusura esterno

Per la corretta installazione delle Selle per Grandi Diametri è necessario l'uso di attrezzature adeguate secondo quanto previsto dalla norma UNI 10521. Le seguenti attrezzature sono disponibili sia per l'acquisto che per il noleggio. Per informazioni contattare il Servizio Clienti al n. **0143 6099610**



### KIT COMPLETO (KIT BASE+PIASTRA) POSIZIONATORE PER SELLE GD

ARTICOLO	Ø CONDOTTA	DERIVAZIONE
29144.4701.090	280÷900	90
29144.4701.110	280÷900	110
29144.4701.125	280÷900	125
29144.4701.160	280÷900	160

### SET FORATUBO SELLE GD



ARTICOLO	Ø FORATURA	DERIVAZIONE
29144.4702.006	71	90
29144.4702.007	87	110
29144.4702.008	99	125
29144.4702.009	127	160

Fornito con adattatore SDS - MAX

Il set foratubo va utilizzato con trapano con numero massimo di 300 giri/min e potenza minima 1100 W

# SELLE DI PRESA GRANDE DIAMETRO XXL



Provista di "test-tube" Ø 16 mm per effettuare prova di tenuta della saldatura  
Disponibile a richiesta versione Lightfit **4758W** nelle dimensioni 315-450x225, 450-630x225, 630-800x225

## 49584X SELLA GRANDE DIAMETRO XXL

Ø	DERIVAZIONE							
	180	200	225	250	280	315	355	400
315				••				
355								
400	✓	••	••	✓				
450	✓			✓	✓	✓		
500	✓				✓	✓	✓	
560		••	••	••		✓	✓	✓
630	✓				✓	✓	✓	✓
710	✓	✓	✓	✓	✓	✓	✓	✓
800	✓	✓	✓	✓	✓	✓	✓	✓
900	✓	✓	✓	✓	✓	✓	✓	✓
1000 •	✓	✓	✓	✓	✓	✓	✓	✓
1200 •	✓	✓	✓	✓	✓	✓	✓	✓

✓ Disponibili  
Saldabili con  
saldatrice polivalente  
con lettore codici a  
barre

• PN10  
•• Multidiametro

Per la corretta installazione delle Selle per Grandi Diametri è necessario l'utilizzo di attrezzature adeguate secondo quanto previsto dalla norma UNI 10521. Le seguenti attrezzature sono disponibili sia per l'acquisto che per il noleggio. Per informazioni contattare il Servizio Clienti al n. **0143 6099610**



## KIT BASE PER SELLE GD XXL E LIGHTFIT

ARTICOLO	Ø CONDOTTA	DERIVAZIONE
<b>29144.4701.009</b>	400÷1200	≥180



## PIASTRA E PRESSING TOOL PER KIT BASE SELLE GD XXL

ARTICOLO	Ø CONDOTTA	DERIVAZIONE
<b>29144.4701.201 •</b>	400÷1200	180-200
<b>29144.4701.250 •</b>	400÷1200	225-250
<b>29144.4701.315</b>	400÷1200	315
<b>29144.4701.400</b>	400÷1200	400

Da utilizzare esclusivamente con codice **29144.4701.009**  
Disponibile a richiesta per derivazione Ø 280 e 355  
• con antiovalizzatore

## SET FORATUBO SELLE GD XXL

ARTICOLO	Ø FORATURA	DERIVAZIONE
<b>29144.4702.143</b>	143	180
<b>29144.4702.159</b>	159	200
<b>29144.4702.179</b>	179	225
<b>29144.4702.199</b>	199	250
<b>29144.4702.251</b>	251	315
<b>29144.4702.319</b>	319	400

Fornito con adattatore SDS - MAX  
Disponibile a richiesta per derivazione ø 280 e 355

Il set foratubo va utilizzato con trapano con numero massimo di 300 giri/min e potenza minima 1100 W

# SELLE DI PRESA GRANDE DIAMETRO

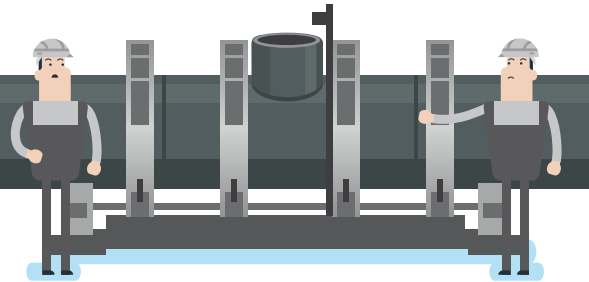
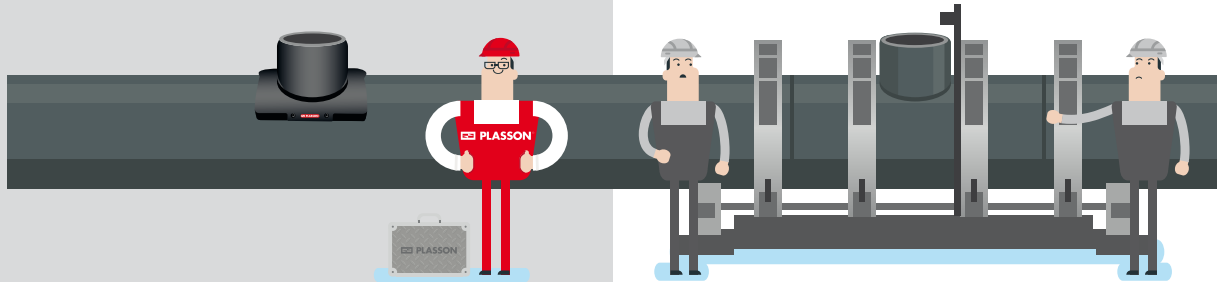
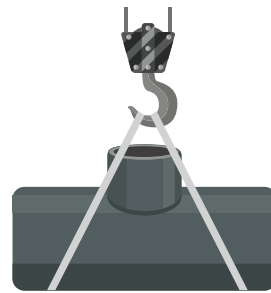
## SELLE GD PLASSON

## TI TRADIZIONALI

### TRASPORTO

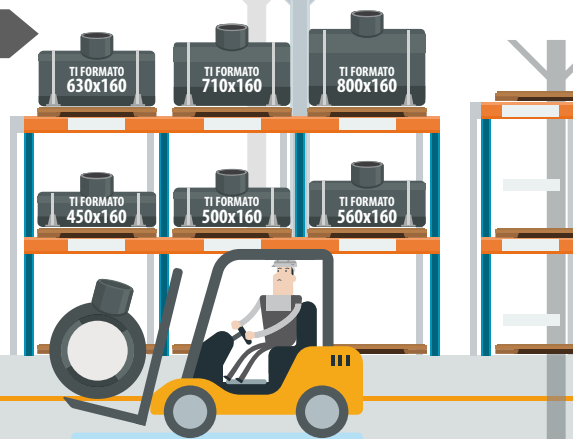


### INSTALLAZIONE



**PLASSON**®

### LOGISTICA



# SELLE DI PRESA GRANDE DIAMETRO



## INDICATORE DI SERRAGGIO CINGHIE

- Le cinghie sono dotate di dinamometro per il raggiungimento della corretta forza di serraggio della sella sul tubo.

## UNIVERSALI

- Due sole selle coprono l'intera gamma dal De 250 al De 900 mm, da SDR 11 a 26.
- Derivazioni dal De 90 al De 160 mm.
- Introdotta Serie XXL per derivazioni dal De 250 al De 400 mm e Serie LightFit per saldatura su tubi aventi  $SDR \leq 33$

## SPIRE ELETTRICHE INTEGRATE

- Spires inserite nel raccordo per proteggerle dal rischio di danneggiamento e corrosione durante lo stoccaggio.
- Non necessitano della fase di preriscaldamento.
- Chiusura rapida del gap tra raccordo e tubo, grazie allo scambio termico ottimale.
- Spires elettriche in materiale di alta qualità, capaci di variare la propria resistenza in funzione della temperatura ambiente.
- Tempo di saldatura fisso in un range di temperatura ambiente compreso tra  $-10^{\circ}\text{C}$  e  $+45^{\circ}\text{C}$ . Nessuna compensazione del tempo di saldatura.



## TEST DELLA SALDATURA

- Dotate di un codolo (16 mm) incorporato nella derivazione della sella per poter testare la saldatura prima di procedere alla foratura della stessa.

## INSTALLAZIONE SEMPLICE E VELOCE

- Utilizzo di un innovativo sistema a cinghie progettato per ottenere la corretta pressione di saldatura, anche quando il tubo è ovalizzato.
- Le cinghie sono dotate di dinamometro per il raggiungimento della corretta forza di serraggio della sella sul tubo.
- Sistema leggero e compatto.
- Nessun utilizzo di attrezzi supplementari.

## PASSAGGIO TOTALE

- Nessuna perdita di carico
- Derivazione a passaggio totale

## AMPIE ZONE DI FUSIONE

- Progettate per ridurre le forze idrauliche sul raccordo quando il sistema è in funzione.
- La zona di fusione comprende la zona centrale della sella, assicurando che l'area di maggior stress del raccordo coincida con la parte più forte della saldatura.
- Saldature uniformi, tali da garantire l'integrità della giunzione a lungo termine.



● **BRUNO GIAMPIERETTI**  
335 5491293  
brgiamp@gmail.com

● **EDGAR GENOVESI**  
345 6501217  
e.genovesi@plasson.it

● **LEONARDO FAVERZANI**  
348 7903899  
l.faverzani@plasson.it

● **ALBERTO TIBALDO**  
349 2374942  
a.tibaldo@plasson.it

● **ANDREA SCAINI**  
335 5691719  
a.scaini@plasson.it

● **LIVIO DIECI**  
349 2374944  
l.dieci@plasson.it

● **DANILO PITTALUGA**  
348 1546320  
d.pittaluga@plasson.it

● **GIOVANNI GRASSO**  
348 8220419  
g.grasso@plasson.it

● **GIOVANNI RIZZO**  
348 8254344  
g.rizzo@plasson.it

 **PLASSON®**

PLASSON Italia Srl  
Via Fabbriche, 22 - 15069 Serravalle Scrivia (AL)  
Centralino 0143 60991 - info@plasson.it  
SERVIZIO CLIENTI 0143 6099610  
UFFICIO TECNICO 0143 6099630  
www.plasson.it

Azienda certificata:



UNI EN ISO 9001:2015  
Certificato n° 206